

根基營造『桃園會展中心統包工程』

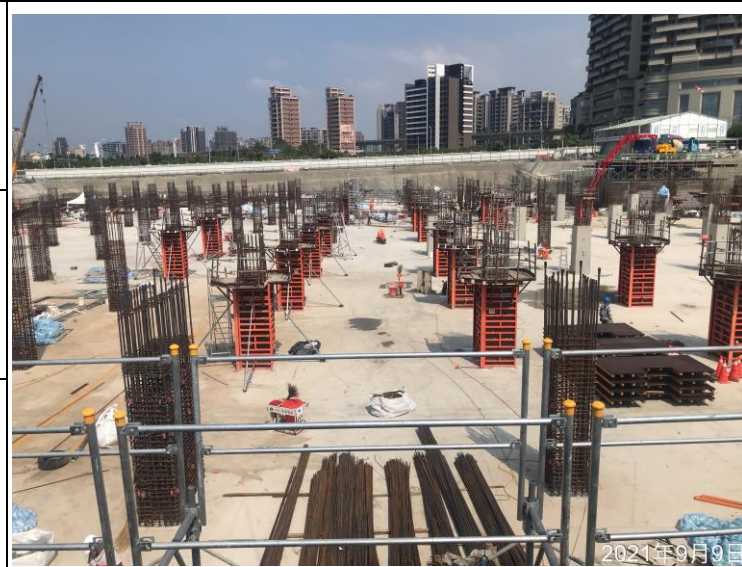
施工（查驗、試驗）紀錄—水電工程照片



拍攝日期：
110年9月9日

地點：
A1區

說明：
柱冠模板組立



拍攝日期：
110年9月9日

地點：
A2區

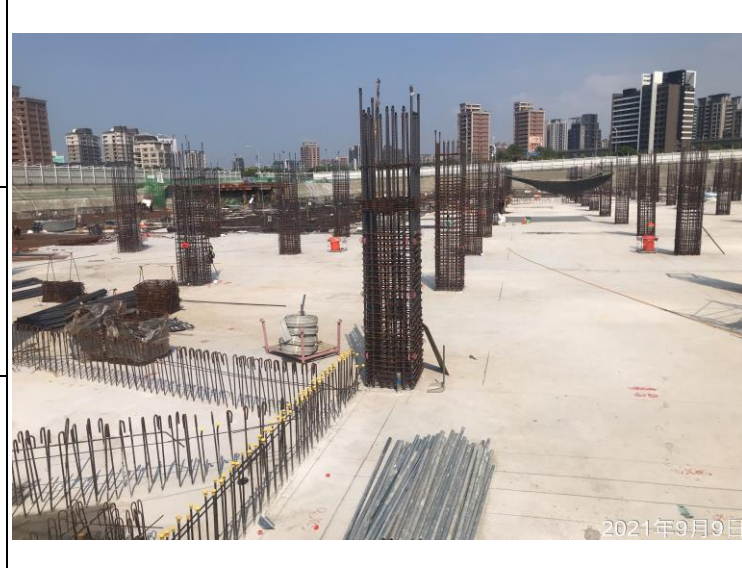
說明：
柱模組立及澆置作業中



拍攝日期：
110年9月9日

地點：
A3區

說明：
柱模組立作業中



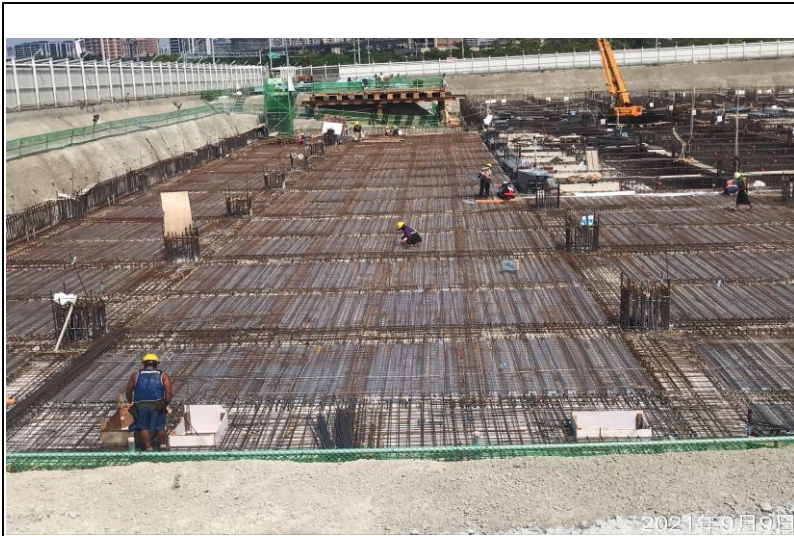
拍攝日期：
110年9月9日

地點：
A4區

說明：
查驗已完成
等待柱封模中

根基營造『桃園會展中心統包工程』

施工（查驗、試驗）紀錄—水電工程照片



拍攝日期：
110年9月9日

地點：
A5區

說明：
上層筋綁紮
預計9/11澆置



拍攝日期：
110年9月9日

地點：
B2區

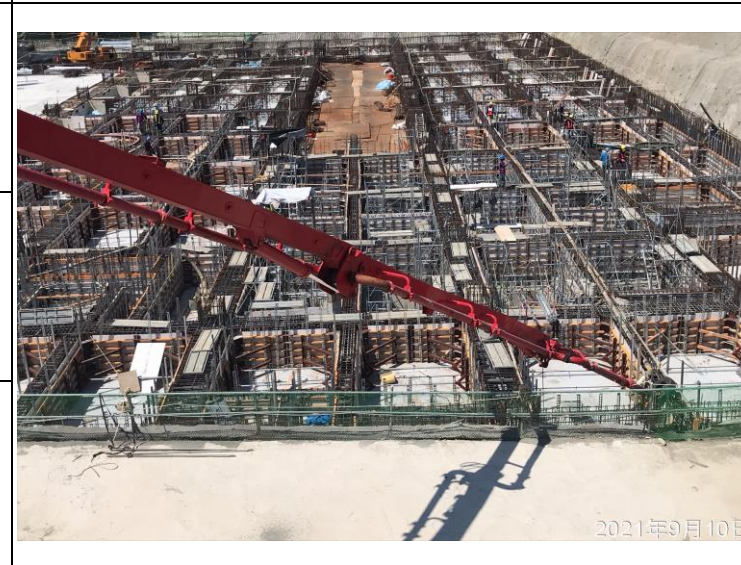
說明：



拍攝日期：
110年9月9日

地點：
B1區

說明：
樑模組立完成
預計9/10交置



拍攝日期：
110年9月10日

地點：
B1區

說明：
地樑澆置作業

根基營造『桃園會展中心統包工程』

施工（查驗、試驗）紀錄—水電工程照片

| | | | |
|--|--|--|---|
|  <p style="text-align: right; font-size: small;">2021年9月3日</p> | <p>拍攝日期： 110年9月3日</p> <p>地點： A3區</p> <p>說明： 防火捲門BOX柱面 RC配管</p> |  <p style="text-align: right; font-size: small;">2021年9月5日</p> | <p>拍攝日期： 110年9月5日</p> <p>地點： A4區</p> <p>說明： 消防設備柱面出口 RC配管</p> |
|  | <p>拍攝日期： 110年9月6日</p> <p>地點： A5吊掛通道</p> <p>說明： 連通管施工</p> |  <p style="text-align: right; font-size: small;">2021年9月9日</p> | <p>拍攝日期： 110年9月9日</p> <p>地點： A1區</p> <p>說明： 柱面照明BOX出口清理</p> |

根基營造『桃園會展中心統包工程』

施工（查驗、試驗）紀錄—水電工程照片



拍攝日期：
110年9月8日

地點：
A4區柱

說明：
一級自主查驗
消防箱出線盒
出口位置查驗



拍攝日期：
110年9月8日

地點：
A4區柱

說明：
一級自主查驗
消防箱排水
高程查驗



拍攝日期：
110年9月8日

地點：
A4區柱

說明：
一級自主查驗
緊急照明出口高程
查驗



拍攝日期：
110年9月8日

地點：
A4區柱

說明：
一級自主查驗
弱電停管出線盒
高程查驗

根基營造『桃園會展中心統包工程』

施工（查驗、試驗）紀錄—水電工程照片



拍攝日期：
110年9月8日

地點：
A4區柱

說明：
監造二級查驗
圖面核對

2021年9月8日

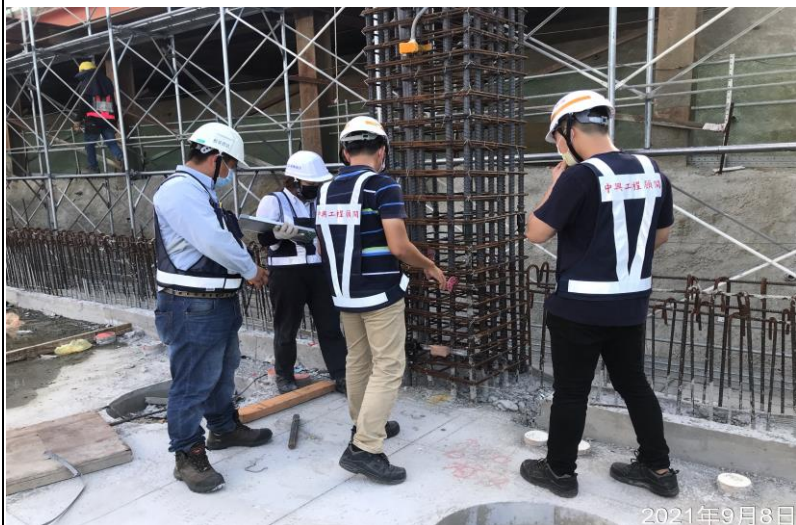


拍攝日期：
110年9月8日

地點：
A4區柱

說明：
監造二級查驗
出口高程及安裝
水平檢查

2021年9月8日



拍攝日期：
110年9月8日

地點：
A4區柱

說明：
監造二級查驗
出口檢查

2021年9月8日



拍攝日期：
110年9月8日

地點：
A4區柱

說明：
監造二級查驗
E燈出口高程及
安裝水平查驗

2021年9月8日

根基營造『桃園會展中心統包工程』

施工（查驗、試驗）紀錄—水電工程照片



拍攝日期：
110年9月7日

地點：
北向置料架

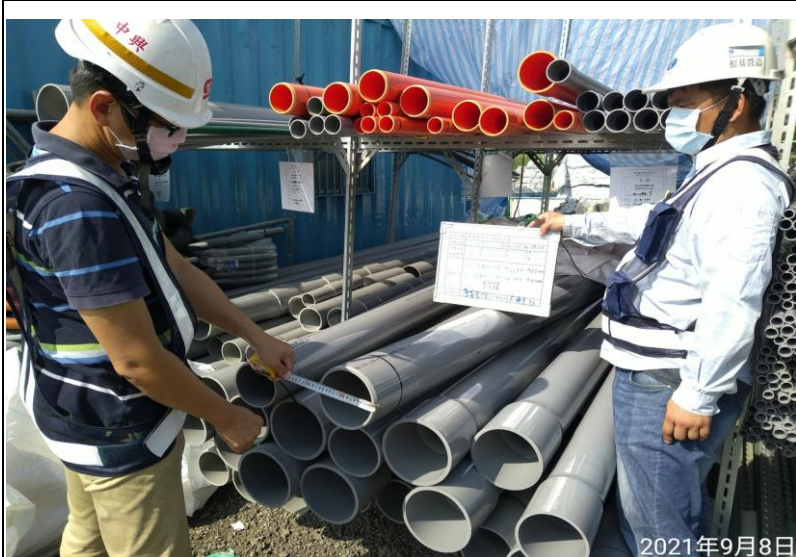
說明：
一級自主查驗
材料進場查驗
管厚檢查



拍攝日期：
110年9月 日

地點：
北向置料架

說明：
一級自主查驗
材料進場查驗
管徑檢查



拍攝日期：
110年9月8日

地點：
北向置料架

說明：
監造二級查驗
材料進場查驗
管徑查驗



拍攝日期：
110年9月8日

地點：
北向置料架

說明：
監造二級查驗
材料進場查驗
管厚查驗

根基營造『桃園會展中心統包工程』

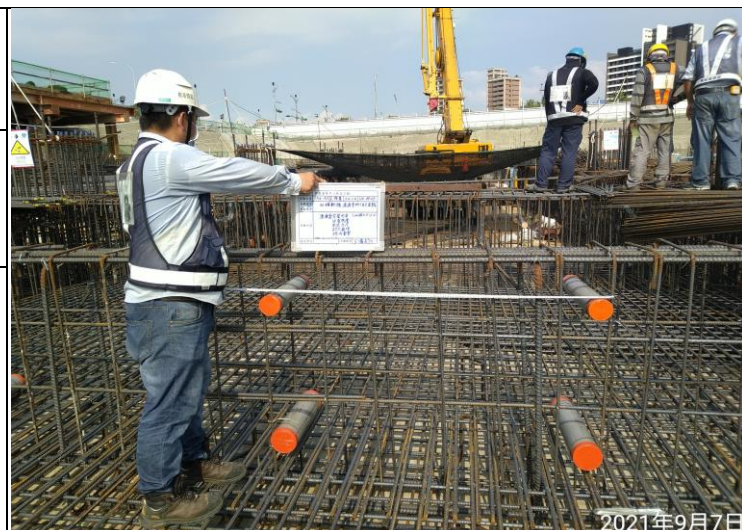
施工（查驗、試驗）紀錄—水電工程照片



拍攝日期：
110年9月7日

地點：
A5區通道

說明：
一級自主查驗
連通管高程查驗



拍攝日期：
110年9月7日

地點：
A5區通道

說明：
一級自主查驗
連通管間距查驗



拍攝日期：
110年9月8日

地點：
A5區通道

說明：
監造二級查驗
連通管高程及固定
查驗



拍攝日期：
110年9月8日

地點：
A5區通道

說明：
監造二級查驗
連通管設置水平
查驗