

# 根基營造『桃園會展中心統包工程』

## 施工（查驗、試驗）紀錄—水電工程照片



拍攝日期：  
110年5月日

地點：  
A3區

說明：  
連通管分料作業



拍攝日期：  
110年5月日

地點：  
A3區

說明：  
連通管作業(1)



拍攝日期：  
110年5月日

地點：  
A3區

說明：  
連通管作業(2)



拍攝日期：  
110年5月日

地點：  
1F置料工作區

說明：  
連通管備料



# 根基營造『桃園會展中心統包工程』

## 施工（查驗、試驗）紀錄—水電工程照片



拍攝日期：  
110年5月 日

地點：  
A3區

說明：  
連通管作業(3)



拍攝日期：  
110年5月 日

地點：  
A3區

說明：  
連通管作業(4)



拍攝日期：  
110年5月 日

地點：  
A3區

說明：  
連通管作業(5)



拍攝日期：  
110年5月 日

地點：  
A3區

說明：  
連通管作業(6)



# 根基營造『桃園會展中心統包工程』

## 施工（查驗、試驗）紀錄—水電工程照片



拍攝日期：  
110年5月 日

地點：  
A3區

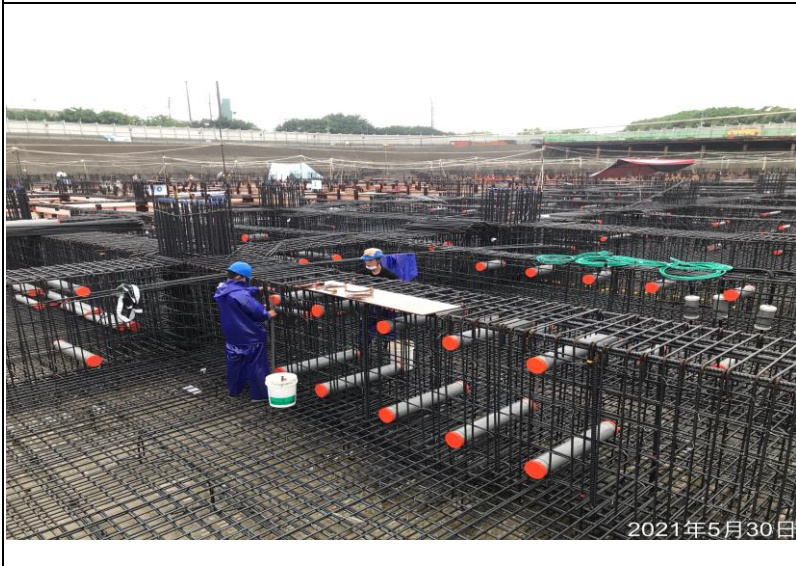
說明：  
連通管作業(7)



拍攝日期：  
110年5月 日

地點：  
A3區

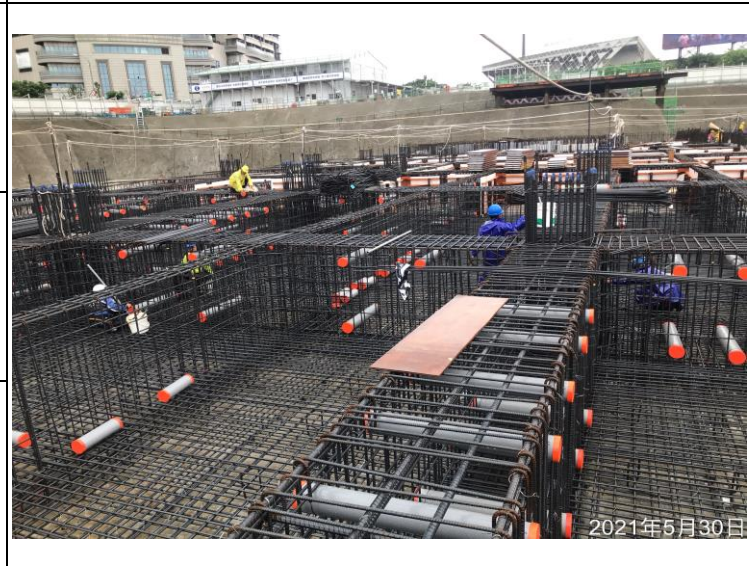
說明：  
連通管作業(8)



拍攝日期：  
110年5月 日

地點：  
A3區

說明：  
連通管作業(9)



拍攝日期：  
110年5月 日

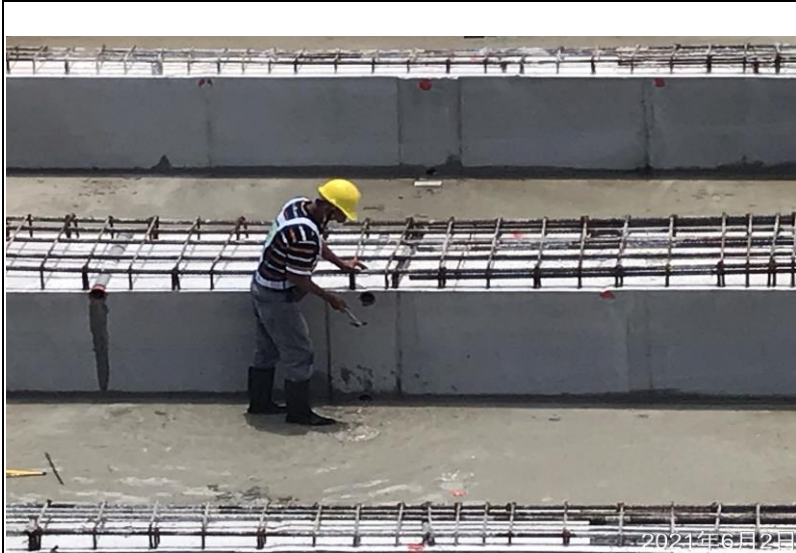
地點：  
A3區

說明：  
連通管作業(10)



# 根基營造『桃園會展中心統包工程』

## 施工（查驗、試驗）紀錄—水電工程照片



拍攝日期：  
110年5月日

地點：  
A1區

說明：  
連通管清理



拍攝日期：  
110年5月日

地點：  
A1區

說明：  
排水配管(一)



拍攝日期：  
110年5月日

地點：  
A1區

說明：  
排水配管(二)



拍攝日期：  
110年5月日

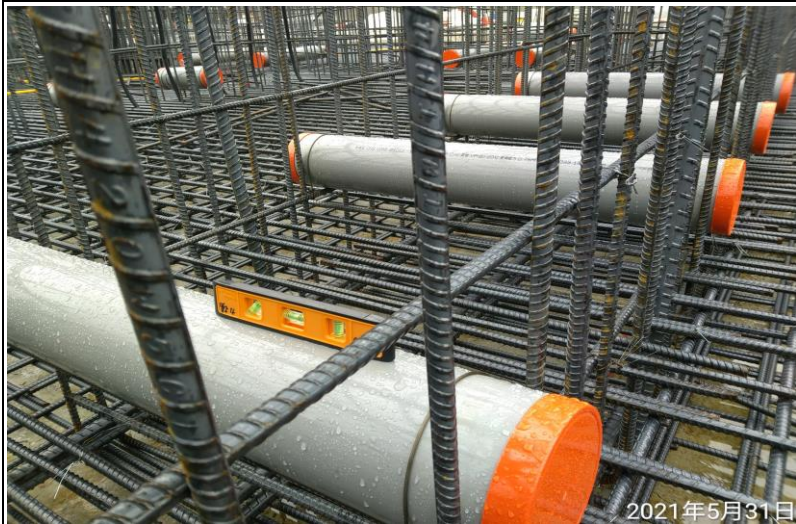
地點：  
A1區

說明：  
連通管清理



# 根基營造『桃園會展中心統包工程』

## 施工（查驗、試驗）紀錄—水電工程照片



拍攝日期：  
110年5月 日

地點：  
A3區

說明：  
連通管一級查驗



拍攝日期：  
110年5月 日

地點：  
A3區

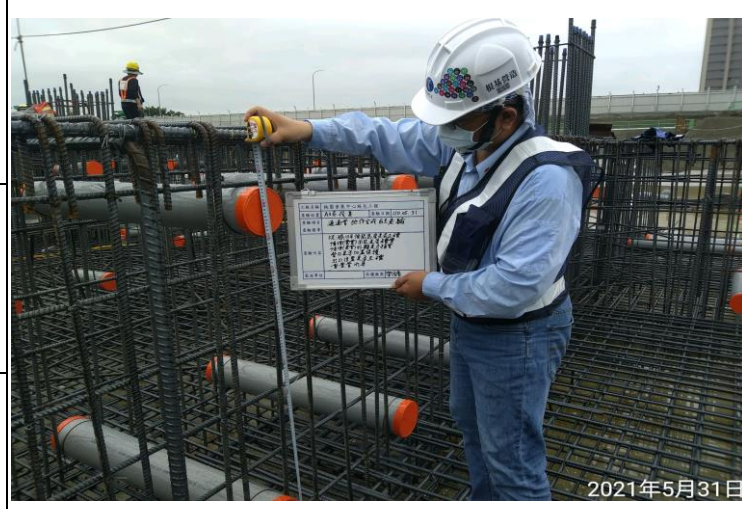
說明：  
連通管一級查驗



拍攝日期：  
110年5月 日

地點：  
A3區

說明：  
連通管一級查驗



拍攝日期：  
110年5月 日

地點：  
A3區

說明：  
連通管一級查驗



# 根基營造『桃園會展中心統包工程』

## 施工（查驗、試驗）紀錄—水電工程照片



拍攝日期：  
110年6月 日

地點：  
全工區

說明：  
每週二例行  
監造工區聯合巡檢



拍攝日期：  
110年6月 日

地點：  
全工區

說明：  
每週二例行  
監造工區聯合巡檢



拍攝日期：  
110年6月 日

地點：  
1樓工區出入口

說明：  
防疫措施  
增設消毒噴霧閘口



拍攝日期：  
110年5月 日

地點：  
1樓工區出入口

說明：  
防疫措施  
人臉人員管制入口  
&體溫偵測熱像儀