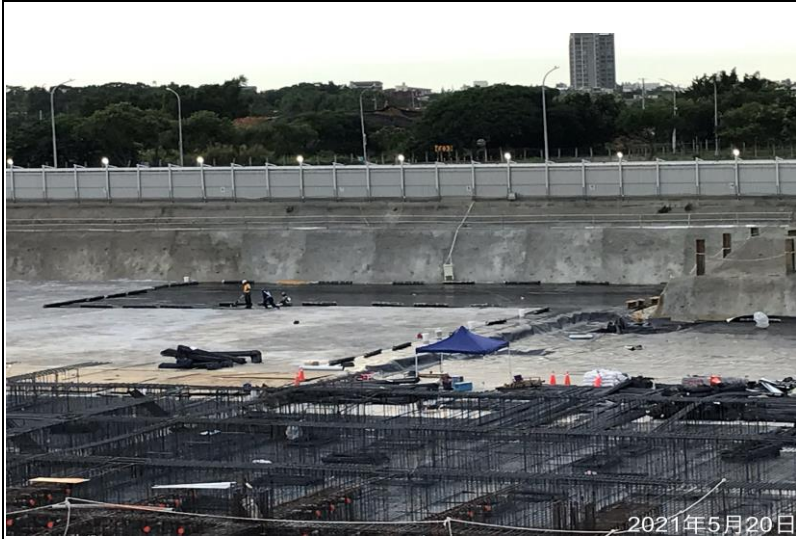


根基營造『桃園會展中心統包工程』

施工（查驗、試驗）紀錄—水電工程照片



拍攝日期：
110年5月日

地點：
A4&A5區

說明：
防水毯施作(一)



拍攝日期：
110年5月日

地點：
A4&A5區

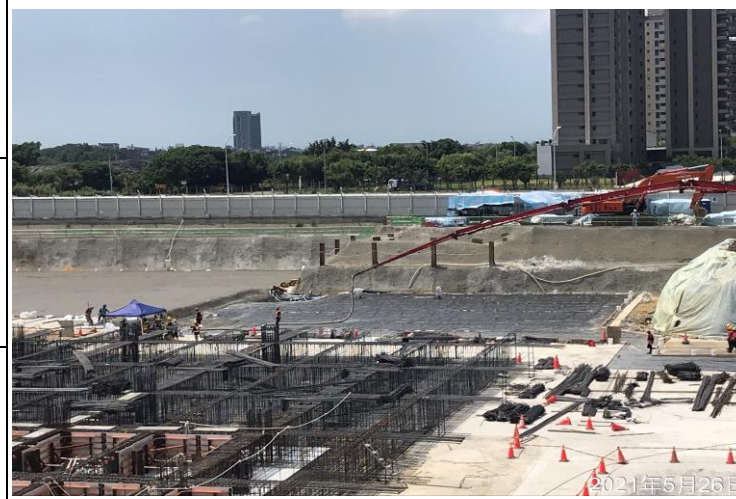
說明：
防水毯施作(二)



拍攝日期：
110年5月日

地點：
A4&A5區

說明：
防水層保護
PC澆置(一)







拍攝日期：
110年5月日

地點：
A4&A5區

說明：
防水層保護
PC澆置(二)

根基營造『桃園會展中心統包工程』

施工（查驗、試驗）紀錄—水電工程照片

	<p>拍攝日期： 110年5月 日</p>		<p>拍攝日期： 110年5月 日</p>
	<p>拍攝日期： 110年5月 日</p>		<p>拍攝日期： 110年5月 日</p>
<p>地點： A1區</p>	<p>說明： 複壁排水配管(一)</p>	<p>地點： A1區</p>	<p>說明： 複壁排水配管(二)</p>
<p>地點： A1區</p>	<p>說明： 複壁排水配管(三)</p>	<p>地點： A1區</p>	<p>說明： 複壁排水配管(四)</p>

根基營造『桃園會展中心統包工程』

施工（查驗、試驗）紀錄—水電工程照片



拍攝日期：
110年5月 日

地點：
A3區

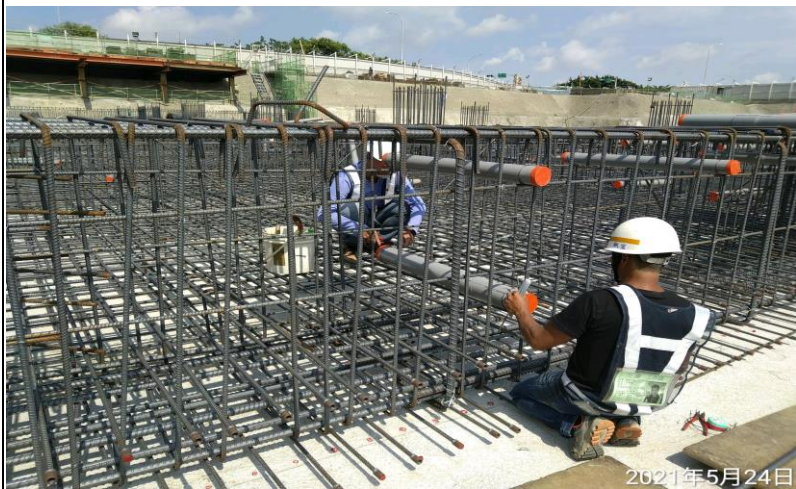
說明：
連通管留設(一)



拍攝日期：
110年5月 日

地點：
A3區

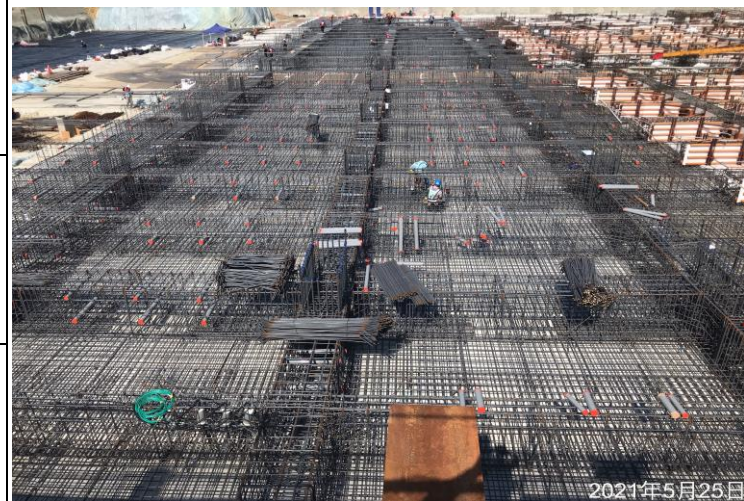
說明：
連通管留設(二)



拍攝日期：
110年5月 日

地點：
A3區

說明：
連通管留設(三)



拍攝日期：
110年5月 日

地點：
A3區

說明：
連通管留設(四)

根基營造『桃園會展中心統包工程』

施工（查驗、試驗）紀錄—水電工程照片



拍攝日期：
110年5月 日

地點：
A5區發電機接地

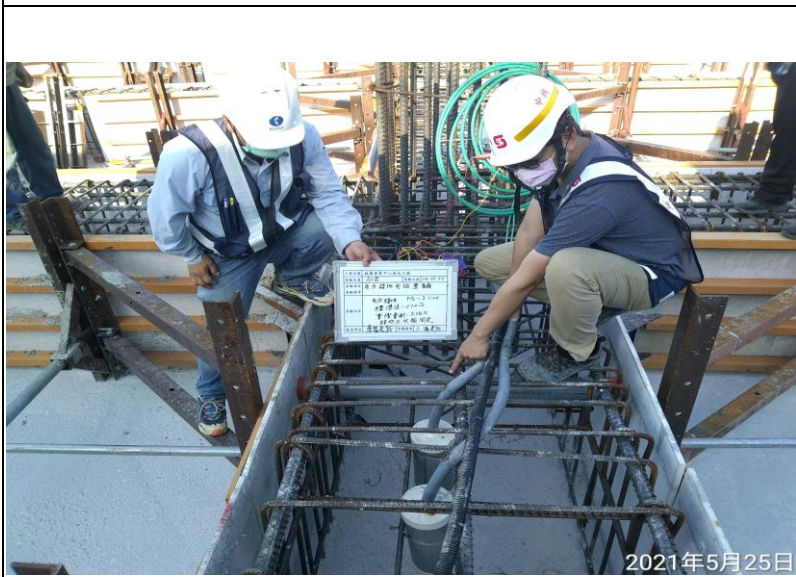
說明：
防水層保護PC
澆置前接地檢查



拍攝日期：
110年5月 日

地點：
A5區鋼構接地

說明：
防水層保護PC
澆置前接地檢查



拍攝日期：
110年5月 日

地點：
A2區電力接地

說明：
引出線止水板施作
及固定檢查



拍攝日期：
110年5月 日

地點：
A2區電力接地

說明：
地樑澆置前電阻值
量測檢查

根基營造『桃園會展中心統包工程』

施工（查驗、試驗）紀錄—水電工程照片



拍攝日期：
110年5月 日

地點：
A5區鋼構接地

說明：
監造隨機抽查



拍攝日期：
110年5月 日

地點：
A2區

說明：
接地系統隨機查驗



拍攝日期：
110年5月 日

地點：
1F置料區

說明：
PVC電線進場
一級查驗



拍攝日期：
110年5月 日

地點：
1F置料區

說明：
接地用裸銅線
進場查驗

根基營造『桃園會展中心統包工程』

施工（查驗、試驗）紀錄—水電工程照片



拍攝日期：
110年5月 日

地點：
1F 置料區

說明：
電線進場
二級監造查驗

2021年5月25日



拍攝日期：
110年5月 日

地點：
1F 置料區

說明：
PVC 管料進場
監造查驗

2021年5月21日



拍攝日期：
110年5月 日

地點：
1F 置料區

說明：
材料進場
監造二級查驗

2021年5月21日



拍攝日期：
110年5月 日

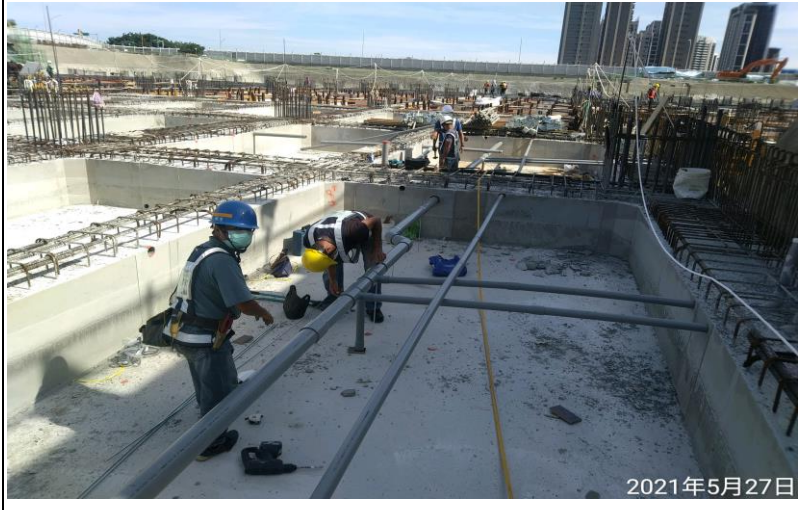
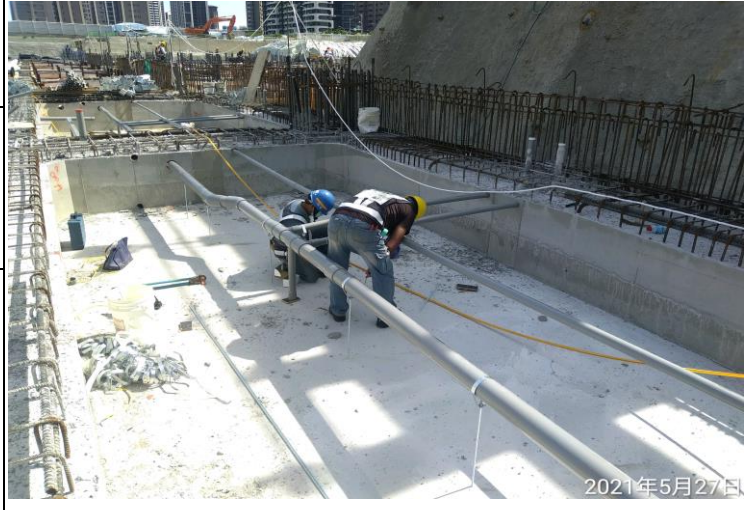


地點：
1F 置料區

說明：
材料進場
根基一級查驗

2021年5月21日

根基營造『桃園會展中心統包工程』

施工（查驗、試驗）紀錄—水電工程照片

 <p>2021年5月27日</p>	<p>拍攝日期： 110年5月 日</p> <p>地點： A1</p> <p>說明： 筏基排水連結配管 (一)</p>	 <p>2021年5月27日</p>	<p>拍攝日期： 110年5月 日</p> <p>地點： A1</p> <p>說明： 筏基排水連結配管 (二)</p>
 <p>2021年5月27日</p>	<p>拍攝日期： 110年5月 日</p> <p>地點： A1</p> <p>說明： 筏基排水連結配管 (三)</p>	 <p>2021年5月27日</p>	<p>拍攝日期： 110年5月 日</p> <p>地點： A1</p> <p>說明： 筏基排水連結配管 (四)</p>